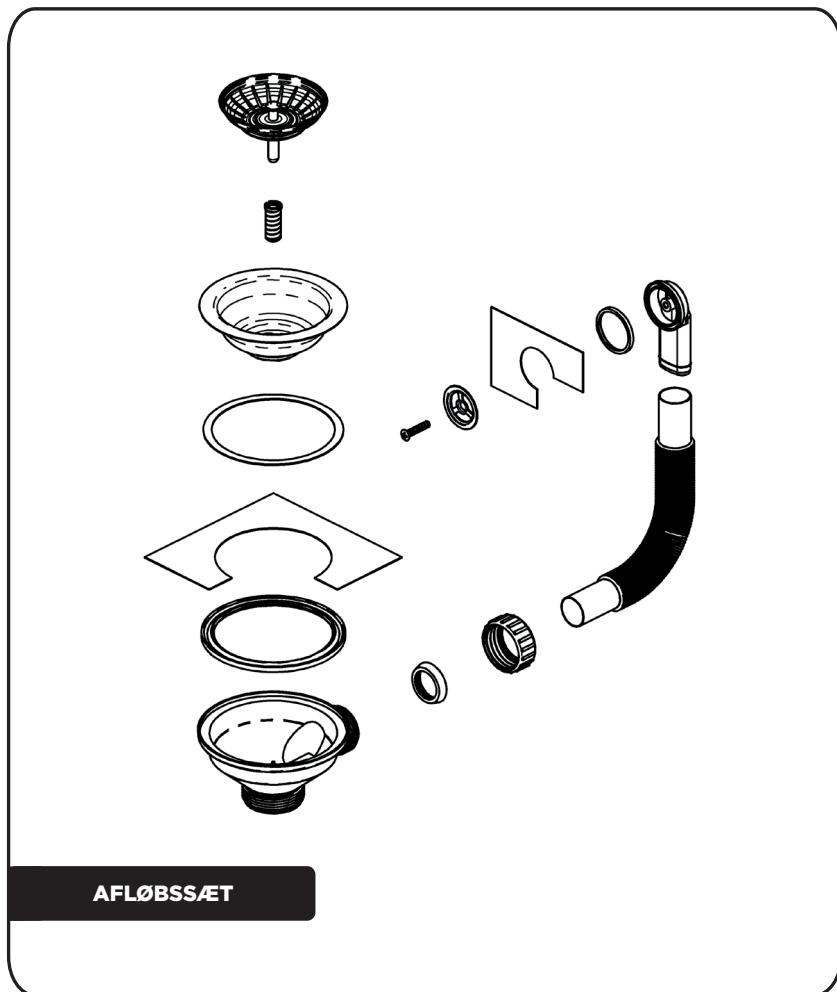


Skanitek

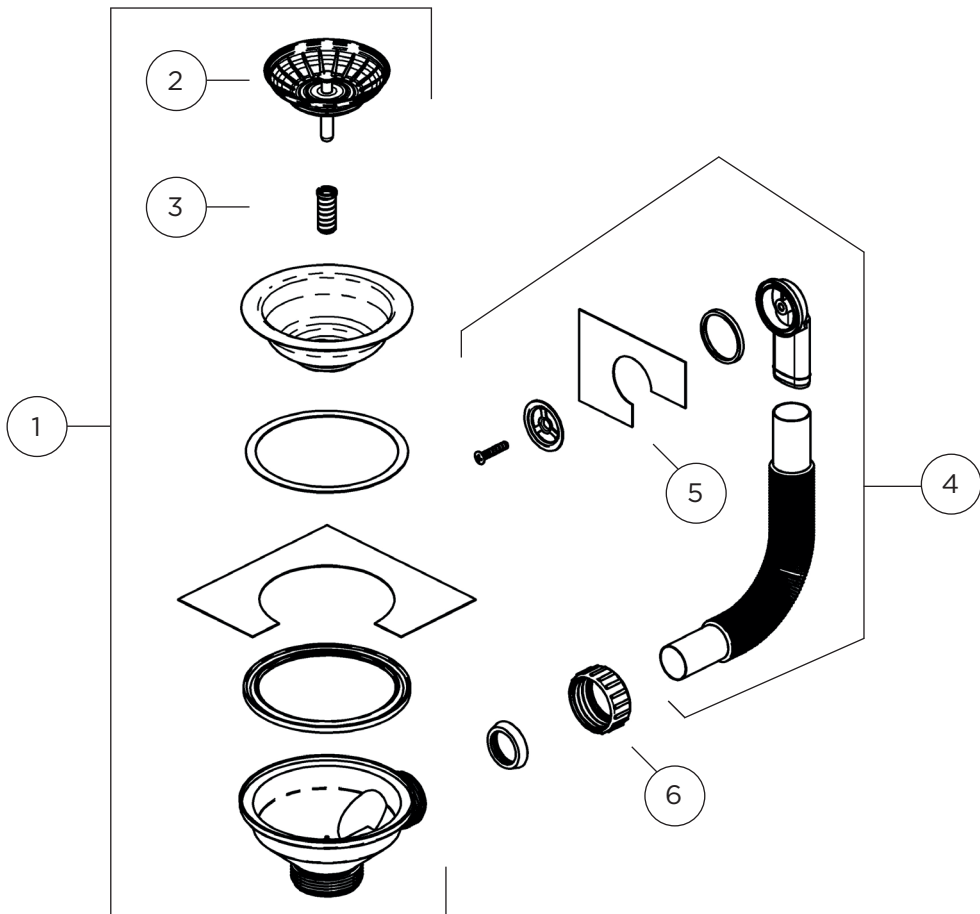


AFLØBSSÆT



Monteringsvejledning

| DK



Splittegning

Find reservedele på www.ankokkenshop.dk

1	Afløbsdele	1
2	Kurveventil	1
3	Skrue	1
4	Overløbsdele	1
5	Overløbsplade	1
6	Omløber	1

Rengøring og vedligeholdelse

Skaniteks afløbssæt er produceret i rustfrit stål, der er blevet overfladebehandlet. Ligesom almindeligt rustfrit stål vil overfladebehandlet stål over tid få ridser af den daglige brug. Man skal dog være opmærksom på, at ridser i farvede ståloverflader ses en smule tydeligere end på almindeligt stål. Det er også vigtigt at vide, at det overfladebehandlede stål skal rengøres og vedligeholdes en smule anderledes end traditionelt stål - fx kan du ikke polere ridser væk på overfladebehandlet stål.

Daglig rengøring

Til den almindelige, daglige rengøring anvendes en blød, fugtig klud eller en opvaskebørste med almindeligt Sulfo. Husk at skylle af med rent vand.

For at forhindre kalkpletter i at dannes, anbefaler vi, at du tørrer efter med en blød, tør klud - man bør faktisk også altid tørre materialet af efter brug.

Er materialet ekstra kalket til, kan du bruge lagereddike til at fjerne kalkpletterne.

NB! Husk at kurventilerne ikke må rengøres i opvaskemaskinen!

Brug aldrig følgende på overfladebehandlet stål

For at bevare stålets farve, udseende og holdbarhed bør man aldrig anvende følgende på materialet:

- Skuresvamp eller ståluld
- Slibemiddel
- Aggressive rengøringsmidler (fx blegemidler som Klorin, Cillit BANG, afløbsrens og ovnrens m.fl.)

Du bør også undgå følgende:

- At stille gryder, pander eller andre tunge og ru genstande direkte ned på afløbet - det kan ridse overfladen
- At lade syreholdige fødevarer (fx alkohol, juice, te) være i kontakt med materialet i længere tid - skyl af med vand efter de syreholdige fødevarer er fjernet

Husk at din reklameringsret kun er gældende såfremt at du har fulgt vores rengørings- og vedligeholdelsesvejledning.

**Læs mere om rengøring og vedligeholdelse på
www.ankokken.dk/rengoverfladebehandletstål**

Skånitek

Importør:

a+n
køkken

andersen & nielsen as
Meterbuen 2-4
2740 Skovlunde
www.ankokken.dk

MA-SK-A760XX-09/19